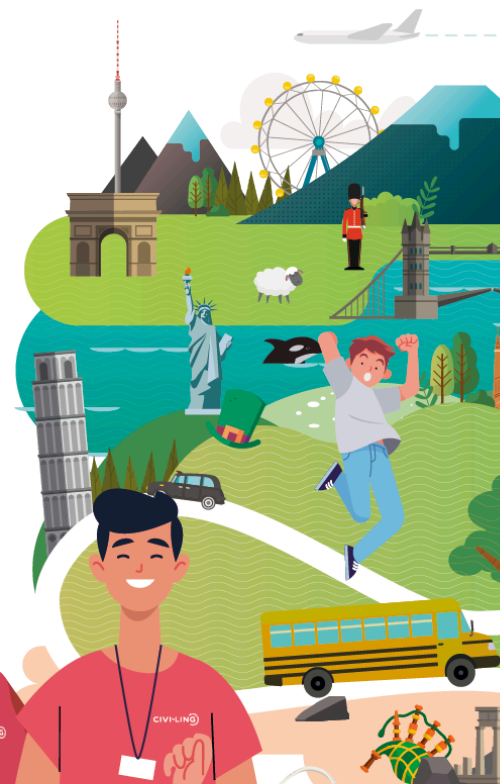


IRLANDE

IMMERSION + OUTDOOR CAMP



Vous partagez le quotidien de votre famille d'accueil et, du lundi au vendredi, vous participez aux activités d'un "Day Camp" local avec de jeunes irlandais.

Les familles résident à proximité du lieu d'activités.

Age

10 à 16 ans

Hébergement

En famille

Dates

- Du 13 au 27 juillet 2025
- Du 03 au 17 août 2025

Durée

2 semaines

LES+DU SÉJOUR
Echanger en anglais pendant des activités sportives avec des jeunes Irlandais



Départ de Rennes ou Nantes

2 935 €

Départ de Lille

3 030 €

Départ de Paris

2 960 €



IMMERSION + OUTDOOR CAMP

Découvrez le séjour en détail
et préservez en ligne sur civi-ling.com

HÉBERGEMENT

- Dans une famille en pension complète soigneusement sélectionnée par notre responsable local : un seul francophone par famille.

VOYAGE ET TRANSPORT

- Le voyage en groupe aller-retour en avion sur vol régulier direct (transferts en train jusqu'à l'aéroport en fonction des villes de départ) et transfert jusqu'à la ville d'accueil.
- Transport local inclus.

ENCADREMENT



- Encadrement pendant le voyage (au départ de Rennes, Nantes, Lille ou Paris) et toute la durée du séjour.
- Pendant les activités sportives : moniteurs spécialisés selon la législation du pays.
- Pendant le séjour : 1 encadrant Civi-Ling à disposition des participants.



LOISIRS

- Les activités dans les « Day camps » sont en commun avec des jeunes irlandais et jeunes de différentes nationalités.
- Les participants pratiquent la planche à voile, le canoë, la voile, le tir à l'arc, l'escalade, la descente en rappel, la course d'orientation, ...
- Du lundi au vendredi, de 9h30 à 17h00
- Niveau débutant à confirmé.
- Lieu d'accueil : vous serez accueilli dans la région de Carlingford (comté de Lough), pittoresque région au nord-ouest de l'Irlande.

NUMERO UNIQUE : 02 96 75 47 48

SAINT-BRIEUC

39 bis Bd. Laënnec
22000 Saint-Brieuc

NANTES

1 allée de la Maison Rouge
44000 Nantes

LILLE

188 av. de la République
59110 La Madeleine

LA ROCHE-SUR-YON

93 Bd. du Mal Leclerc
85000 La Roche-sur-Yon

