

# GRANDE-BRETAGNE

# LIVE IN LONDON

Les participants prendront part à des ateliers linguistiques animés par un professeur anglophone dans des lieux publics plutôt qu'en salle de classe.

À travers des débats et des missions individuelles ou en groupe, chaque participant sera impliqué activement.

Les thèmes abordés – tels que la famille royale, les écrivains et figures célèbres, la City, le sport ou les sciences – offriront une découverte originale de Londres, de l'Angleterre et de la culture britannique.

Des missions pédagogiques et ludiques leur permettront de faire des rencontres enrichissantes avec les Londoniens !



## Cours et activités

En petits groupes

## Hébergement

En famille d'accueil

## Age

11 à 18 ans

## Dates

Du 12 au 18 avril 2025

Du 19 au 25 avril 2025

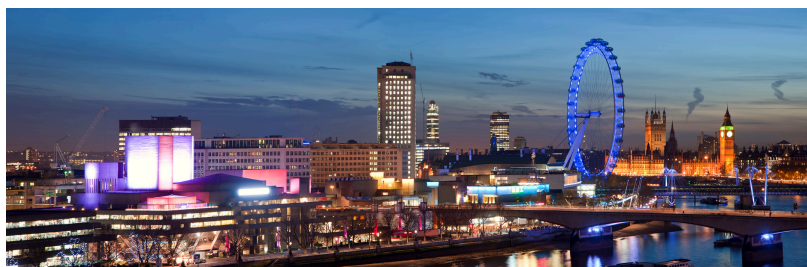
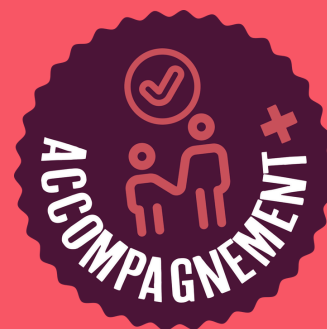
## Durée

7 jours

**LES+DU SÉJOUR**  
Une découverte insolite de Londres !

**1 455 €**

Départ de Paris



**SILC**  
by Cassiopée

En partenariat avec Silc by Cassiopée

**CIVI-LING**  
SÉJOURS LINGUISTIQUES

Découvrez le séjour en détail  
et préservez en ligne sur [civi-ling.com](http://civi-ling.com)

## HÉBERGEMENT

- En famille d'accueil et en pension complète (paniers repas le midi). Familles soigneusement sélectionnées par notre responsable local.
- **(deux francophones par famille)**

Les familles sont situées dans un périmètre maximum de 45 min du point de RDV matins et soirs. Le trajet peut s'effectuer en transport en commun et non accompagné. Des jeunes d'autres nationalités peuvent également être hébergés dans la famille.

## TRANSPORT

- Encadrement au départ de Paris.
- Le voyage en groupe aller-retour en Eurostar.
- Transport en commun inclus.

## COURS

- 12 cours-ateliers de 55 min chacun basés sur l'Histoire et la culture britannique liés au lieu dans lequel le cours se déroule.
- **Les cours ont lieu dans des lieux publics ou insolites et non en salle de classe.**
- Les cours sont dispensés par des professeurs d'anglais diplômés.
- L'accent est mis sur la pratique de la conversation courante.
- L'objectif : acquérir de la confiance dans l'apprentissage de la langue anglaise.
- Certificat de fin de séjour.



## ENCADREMENT



- Encadrement pendant le voyage et toute la durée du séjour.
- Pendant les cours : 1 professeur par groupe de 12 participants.
- Pendant les loisirs et le séjour : 1 encadrant pour 12 participants.

## LOISIRS

- **Activités** : 4 demi-journées d'activités (ex : Ice breaker pour faire connaissance, The Killer, quizz autour de la royauté, rallye photo, jeu de piste...).
- **Excursion** : 1 journée d'excursion prévue à Londres (ex : Picadilly Circus, Madame Tussauds, Relève de la Garde,...)

**NUMERO UNIQUE : 02 96 75 47 48**

### SAINT-BRIEUC

39 bis Bd. Laënnec  
22000 Saint-Brieuc

### NANTES

1 allée de la Maison Rouge  
44000 Nantes

### LILLE

188 av. de la République  
59110 La Madeleine

### LA ROCHE-SUR-YON

93 Bd. du Mal Leclerc  
85000 La Roche-sur-Yon

